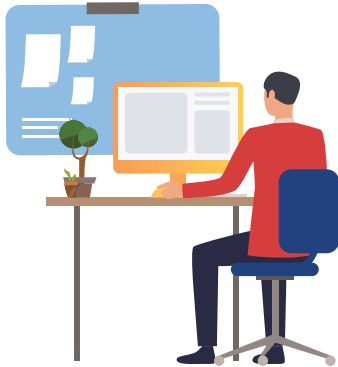


MEDIDAS DE PREVENCIÓN COVID-19

Según Real Decreto 286/2022, de 19 de abril, por el que se modifica la obligatoriedad del uso de mascarillas durante la situación de crisis sanitaria ocasionada por la COVID-19.

RECOMENDACIONES GENERALES



1. El **uso de mascarilla será recomendable** en todas las circunstancias donde las personas trabajadoras están **con 2 o más personas**, donde **no puedan guardar la distancia de seguridad de 2 metros** y en espacios con **escasa ventilación**.
2. No es imprescindible usar mascarilla durante tu jornada laboral si el tipo de trabajo no lo requiere y si mantienes la distancia de seguridad entre dos personas dentro de espacios con ventilación adecuada.
3. Hay que **respetar la distancia de seguridad en las zonas comunes** (comedores, salas de reuniones, accesos a las instalaciones, ...) y, en cualquier caso, deben evitarse aglomeraciones de personas en estos puntos en la medida de lo posible.
4. En aquellos **puestos o establecimientos abiertos al público**, deberán implementarse medidas para minimizar el contacto entre las personas trabajadoras y los clientes, por lo que se **recomienda el uso de mascarilla entre las personas trabajadoras**.
5. Se recomienda **priorizar las reuniones por teléfono o videoconferencia**, especialmente si el centro de trabajo no cuenta con espacios donde los trabajadores puedan respetar la distancia interpersonal.

RECOMENDACIONES PARA TRABAJADORES

1. Cumple con todas las medidas de prevención que te recomendamos.
2. Mantén la distancia interpersonal (al menos 2 metros).
3. Evita, en la medida de lo posible, utilizar equipos y dispositivos de otras personas trabajadoras. En caso de que sea necesario, aumenta las medidas de precaución y, si puedes, desinfectalos antes de usarlo. Si no es posible, lávate las manos inmediatamente después de haberlos usado.
4. Lávate frecuentemente las manos con agua y jabón, o con una solución hidroalcohólica.
5. Cúbrete la nariz y la boca con un pañuelo desechable al toser y estornudar, y deséchalo a continuación a un cubo de basura que cuente con cierre.
6. Evita tocarte los ojos, la nariz o la boca.
7. Facilita el trabajo al personal de limpieza cuando abandones tu puesto, despejando lo máximo posible.

